

PENTHOUSE 4 ROOMS P4/P5

כ-94 מ"ר + 3 מרפסות
P4 - 6+27+40 מ"ר
P5 - 6+27+53 מ"ר
בניין 3 קומה 8

בדירה

- מערכת מיזוג אוויר - מיני מרכזי
- תריסים חשמליים
- חימום מים באמצעות מערכת סולארית מרכזית
- דלת ביטחון מעוצבת בכניסה לדירה
- דלתות פנים איכותיות מתוצרת חברת פנדור
- או שו"ע, גם בממ"ד
- זינוג בידודית בחלונות ובויטרית הסלון
- הכנה לרשתות בחלונות ובויטרית הסלון
- ריצוף באריחי פורצלן במידות 80/80
- חיבור חשמל תלת פאזי
- נקודות טלוויזיה וטלפון בכל החדרים
- אבזרי חשמל ותקשורת איכותיים

כלים סניטריים

- אינטרקום מסך צבעוני בכניסה לדירה
- מפסק תאורה מחליף בכל חדרי השינה
- הכנה למערכת קולנוע ביתית
- אסלות תלויות עם מכלי הדחה סמויים
- אמבטיה אקרילית
- אינטרפוף 4 דרך
- ארון אמבטיה עם כיור אינטגרלי וראי
- מגון רחב של דגמים לאריחי ריצוף וחיפוי

מטבח

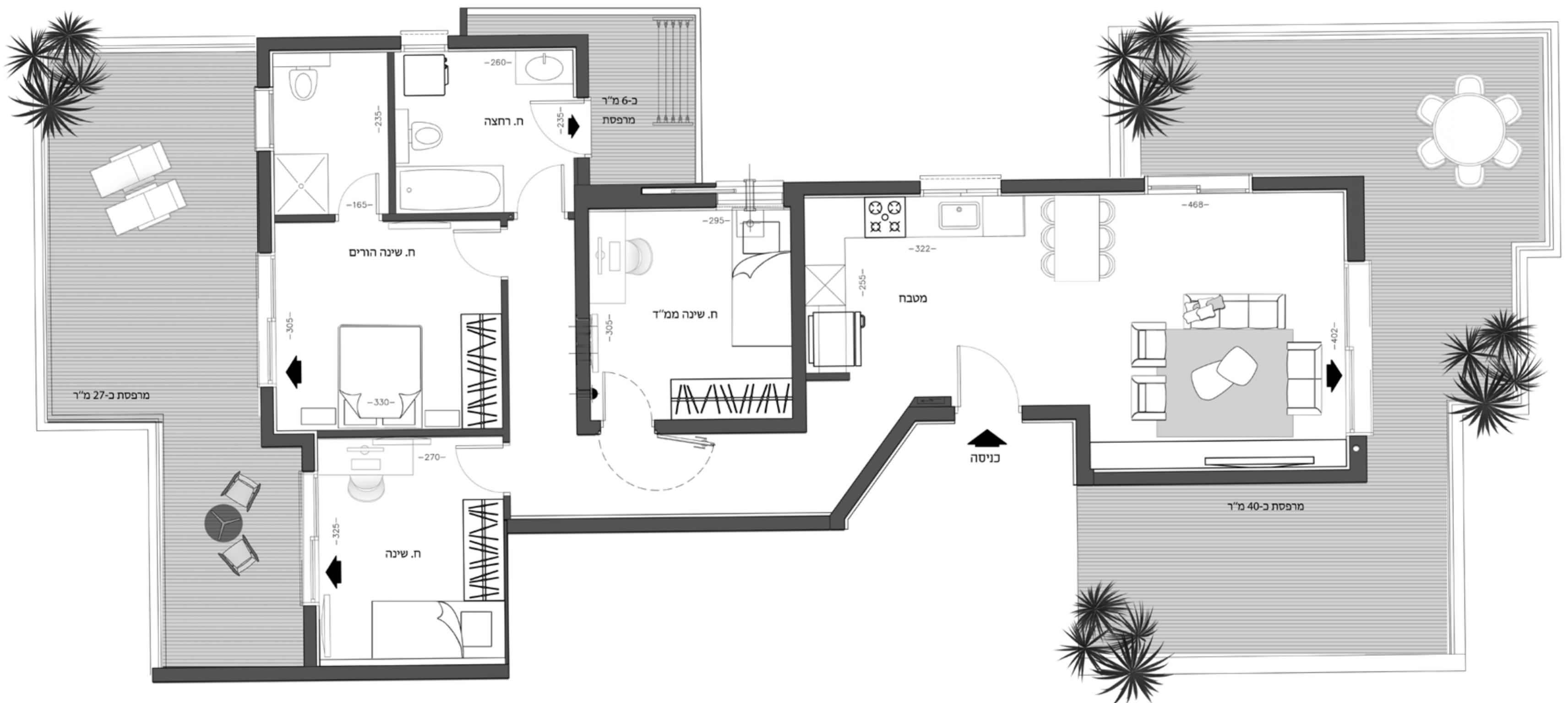
- ארונות מטבח מעוצבים הכוללים מנגון
- טריקה שקטה לדלתות ולמגירות
- ברז עם מוט נשלף
- משטח שיש במבחר דגמים

- הכנה למדיח כלים
 - כיור בהתקנה שטוחה
- ## מרפסת שמש
- נקודת מים
 - נקודת חשמל מזוג
 - נקודת מאור
 - ריצוף דמוי פרקט

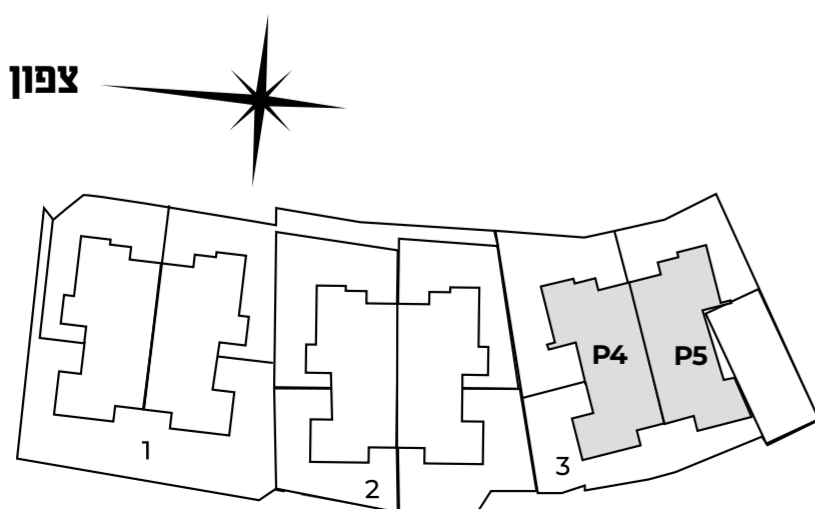
בניין

- חניה תת קרקעית לכל דירה (לא מכפיל)
- לובי כניסה ולובאים קומתיים מעוצבים
- 2 מעליות
- הכנות למערכת טלוויזיה במעגל סגור בקומת הקרקע ובחניון
- חיפוי חיצוני אבן טבעית

KARDAN RAMATGAN



צפון



רחוב עלומים

התכניות המוצגות בתכנית זו אינן משורטטות בקנה מידה. התמונות וההדמיות בתכנית זו, לרבות ריהוט, פריטים ואביזרים הינם לצורכי המחשה בלבד ואינם מחייבים את החברה. הפריטים והאביזרים השונים המופיעים בתכנית זו אינם מהווים מצג או הצעה, לא יהיו חלק מתנאי ההתקשרות וההסכם בין הצדדים אלא אם יצוינו במפורש במסגרת הסכם המכר, תכנית המכר והמפרט הטכני שיחתמו ע"י רוכשי היחידות בפרויקט. מידות אורך ורוחב המצוינות בתכנית בחלקן אורך/רוחב.