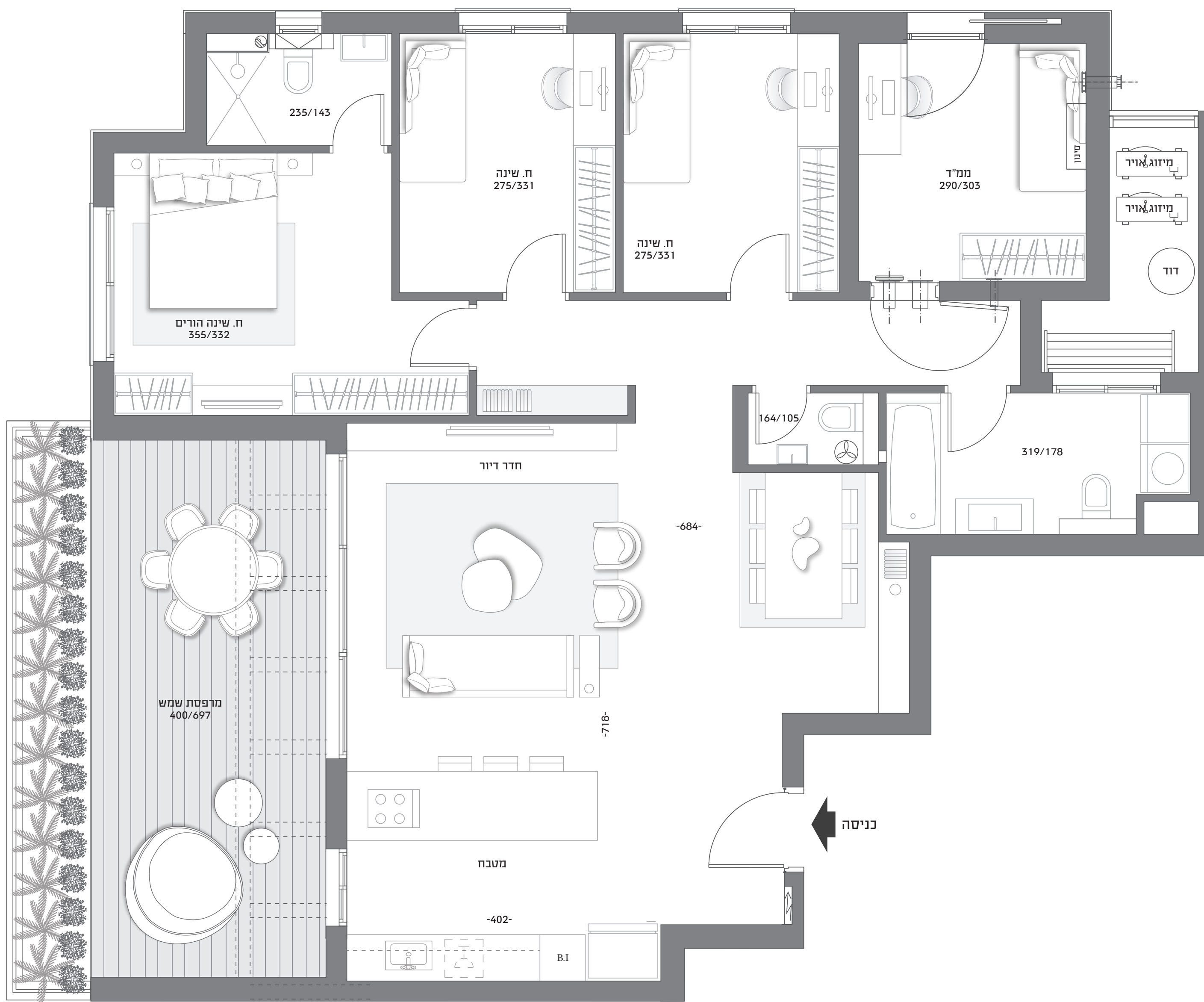


דירת מיני פנט' 5 חד' (דגם 1) | קומה 20
 דירה מס': 94 מגרש: 802



פרטי הדירה:

- שטח הדירה: כ-125 מ"ר
- שטח מרפסת שמש כולל אדנית: כ-30 מ"ר
- שתי חניות פרטיות
- מחסן פרטי

עיקרי המפרט הטכני:

הבניין

- תכנון אדריכלי מודרני, לובי מעוצב
- שלוש מעליות בבניין
- לובי מפואר
- חדר דיירים רב תכליתי ממוזג לשירות דיירי הבניין
- פיתוח סביבתי מיוחד ומעוצב

הדירה

- דלת כניסה מעוצבת
- דלתות פנים איכותיות
- אריחי קרמיקה גרניט פורצלן 80/80
- תריסי גלילה חשמליים*
- מיזוג אוויר דירתי*
- מערכת אורור וסינון אוויר (בממ"ד)
- מסך אינטרקום צבעוני
- נקודת טלויזיה וטלפון בכל חדר
- דוד חשמל

חדר אמבטיה

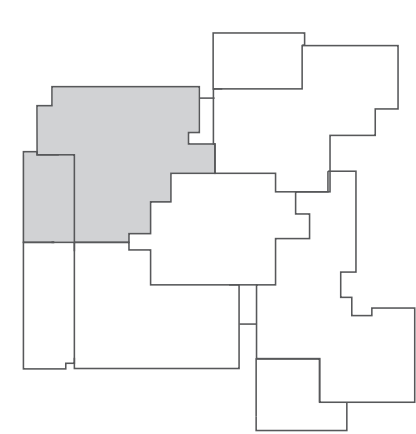
- ארון אמבט יוקרתי
- אסלות תלויות ומיכלי הדחה סמויים
- אריחי קרמיקה גרניט פורצלן במבחר גוונים, מונע החלקה

מרפסת שמש

- מרפסת שמש מרווחת
- מעקה זכוכית בשילוב אלומיניום
- אריחי קרמיקה גרניט פורצלן במבחר גוונים, מונע החלקה
- נקודת גז
- ברז מים

המטבח

- ארונות מטבח איכותיים לרבות B.I
- משטח עבודה מאבן קיסר
- הכנה למדיח כלים



מקרא: ○ דוד חשמל □ מכונת כביסה □ מיבש כביסה □ הכנה למיזוג אוויר □ סינון □ ארון עליון במטבח ← שחזור עשן מחסן □ פתח בגובה 2.10 ונטה □ הכנה למדיח □ חלון קיפ □ אדנית התכניות המוצגות בתכנית זו אינן משורטטות בקנה מידה. התמונות וההדמיות בתכנית זו, לרבות ריהוט, פריטים ואביזרים הינם לצורכי המחשה בלבד ואינם מחייבים את החברה. הפריטים והאביזרים השונים המופיעים בתכנית זו אינם מהווים מצג או הצעה, לא יהיו חלק מתנאי ההתקשרות וההסכם בין הצדדים אלא אם יצוינו במפורש במסגרת הסכם המכר, תוכניות המכר והמפרט הטכני שיחתמו ע"י רוכשי הדירות בפרויקט. מידות אורך ורוחב המצוינות בתוכניות בחלקן אורך/רוחב/רוחב.

*לפי הוראות המפרט הטכני