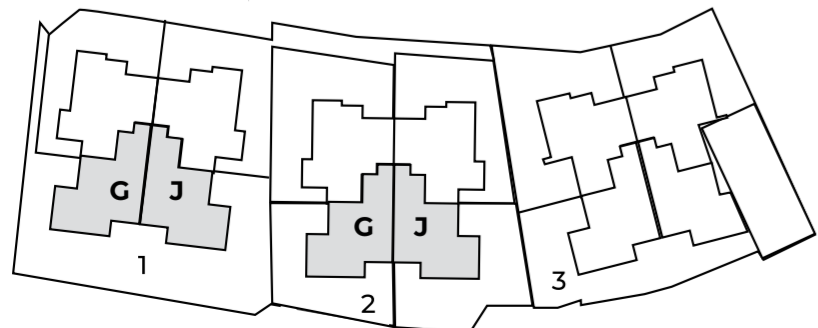
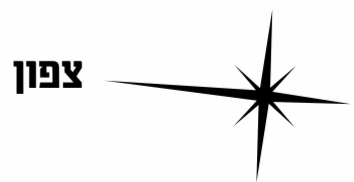
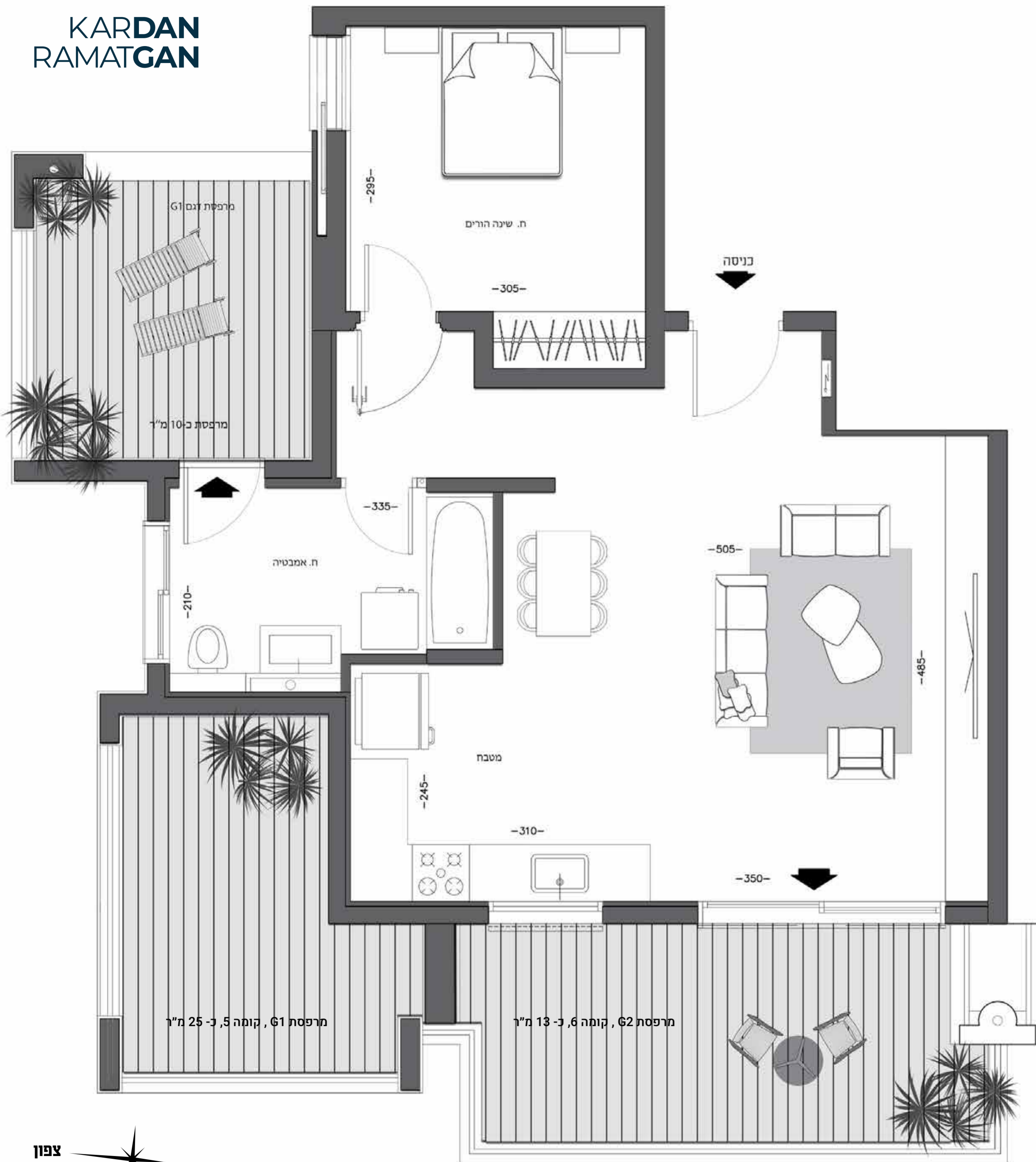


# KARDAN RAMATGAN



רחוב עלומים

## 2 ROOMS J1,2/G1,2

נ-60 מ"ר + מרפסת נ-12 מ"ר  
בניינים 1,2

### בדירה

- מערכת מיזוג אוויר- מיני מרכזי
- תריסים חשמליים
- חימום מים באמצעות מערכת סולארית מרכזית
- דלת ביטחון מעוצבת בכניסה לדירה
- דלתות פנים איכותיות מתוצרת חברת פנדור או שו"ע, גם בממ"ד
- זיגוג בידודית בחלונות ובוויטרית הסלון
- הכנה לרשתות בחלונות ובוויטרית הסלון
- ריצוף באריחי פורצלן במידות 80/80
- חיבור חשמל תלת פאזי
- נקודות טלוויזיה וטלפון בכל החדרים
- אביזרי חשמל ותקשורת איכותיים
- אינטרקום מסך צבעוני בכניסה לדירה
- מפסק תאורה מחליף בכל חדרי השינה
- הכנה למערכת קולנוע ביתית

### כלים סניטריים

- אסלות תלויות עם מכלי הדחה סמויים
- אמבטיה אקרילית
- אינטרפוף 4 דרך
- ארון אמבטיה עם כיור אינטגרלי וראי
- מגוון רחב של דגמים לאריחי ריצוף וחיפוי

### מטבח

- ארונות מטבח מעוצבים הכוללים מגנזון
- טריקה שקטה לדלתות ולמגירות
- ברז עם מוט נשלף
- משטח שיש במבחר דגמים
- הכנה למדיח כלים
- כיור בהתקנה שטוחה

### מרפסת שמש

- נקודת מים
- נקודת חשמל מזוג
- נקודת מאור
- ריצוף דמוי פרקט

### בבנין

- חניה תת קרקעית לכל דירה (לא מכפיל)
- לובי כניסה ולובאים קומתיים מעוצבים
- 2 מעליות
- הכנות למערכת טלוויזיה במעגל סגור בקומת הקרקע ובחניון
- חיפוי חיצוני אבן טבעית

התכניות המוצגות בתכנית זו אינן משורטטות בקנה מידה. התמונות וההדמיות בתכנית זו, לרבות ריהוט, פריטים ואביזרים הינם לצורכי המחשה בלבד ואינם מחייבים את החברה. הפריטים והאביזרים השונים המופיעים בתכנית זו אינם מהווים מצג או הצעה, לא יהיו חלק מתנאי ההתקשרות וההסכם בין הצדדים אלא אם יצוינו במפורש במסגרת הסכם המכר, תכנית המכר והמפרט הטכני שיחתמו ע"י רוכשי הדירות בפרויקט. מידות אורך ורוחב המציגות בתכנית בחלקן אורך/אורך רחוב/רוחב.